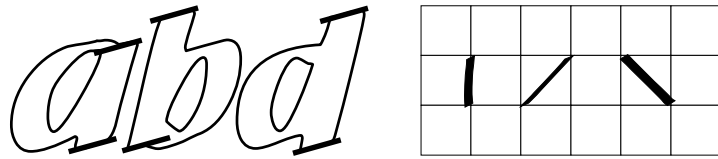
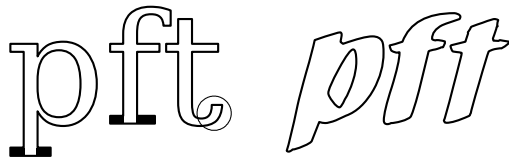


Verwenden Sie zum Schreiben Stifte mit **Keilspitze** und halten Sie die Stifte so, dass ein „**Kalligraphie-Effekt**“ entsteht: Jede senkrechte Linie sollte an den Enden mit idealerweise 45° abgewinkelt sein. Diagonale Linien von links unten nach rechts oben sollten deutlich dünner sein als Linien von links oben nach rechts unten:



Schreiben Sie in **Groß- und Kleinbuchstaben** und „gedrängt“ mit geringem Abstand zwischen den Buchstaben. Vereinfachen Sie die Buchstaben so weit wie möglich und schreiben Sie **ohne Serifen** (links schwarz gekennzeichnet):



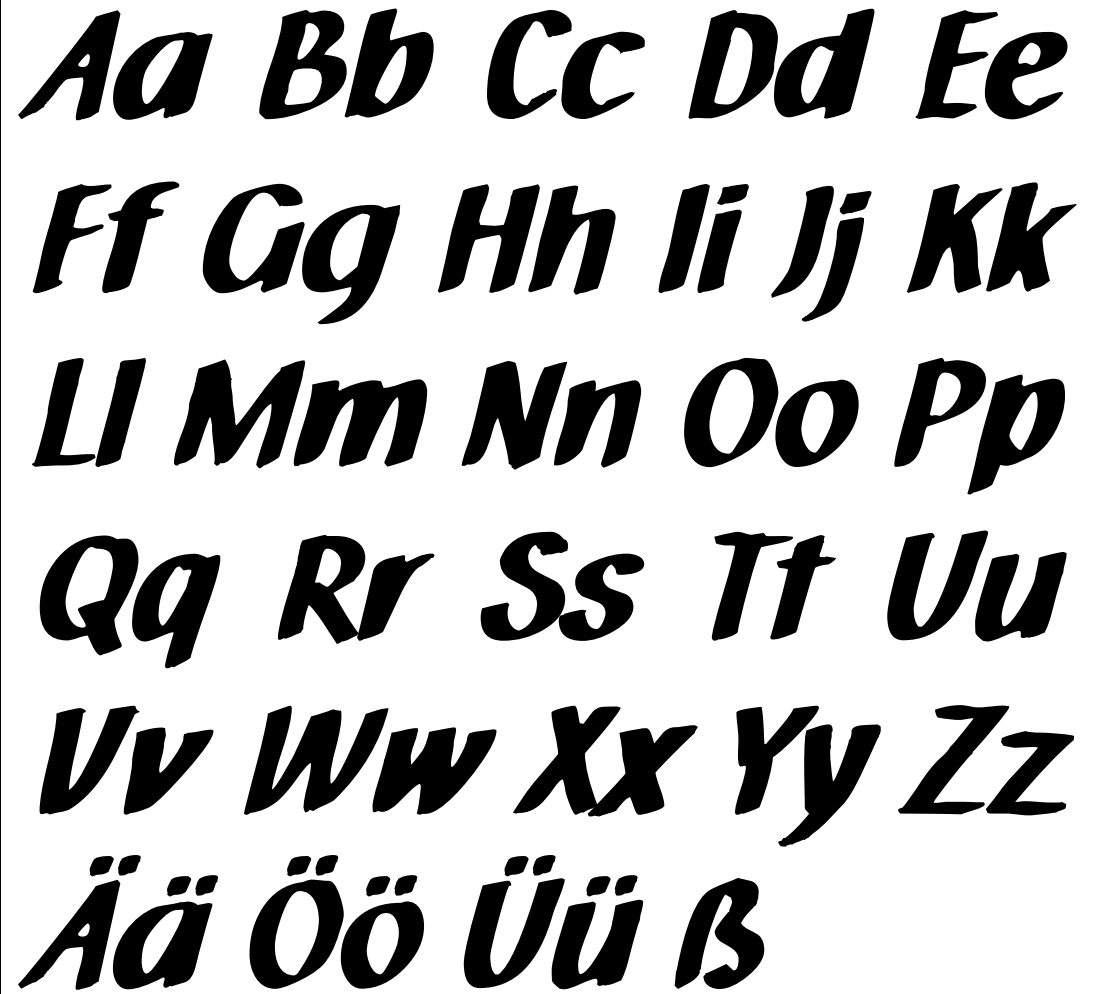
Schreiben Sie „**zusammengesetzt**“, versuchen Sie nicht, die Buchstaben „in einem Rutsch“ zu schreiben. Schreiben Sie „Stamm“ (der grade Strich) und „Bauch“ (die Rundung) getrennt:



Seien Sie **sparsam mit Ober- und Unterlängen**:



Schreiben Sie **klein** – mit dem normalen Marker etwa ein 2,5-cm-Karo groß, mit den dickeren Markern ca. zwei 2,5-cm-Karos groß:



**Möglichst gedrängt schreiben.**

Quelle der Schriftart: Neuland GmbH & Co. KG (<http://www.neuland.com>)

© 2012 Tim Themann, Hamburg, <http://die-computermaler.de/>

Dieses Werk, einschließlich seiner Teile, ist urheberrechtlich geschützt. Das Urheberrecht liegt, soweit nicht ausdrücklich anders gekennzeichnet, beim Autor. Jede Verwertung ist ohne Zustimmung des Autors unzulässig. Dies gilt insbesondere für die elektronische oder sonstige Vervielfältigung, Übersetzung, Verbreitung und öffentliche Zugänglichmachung.